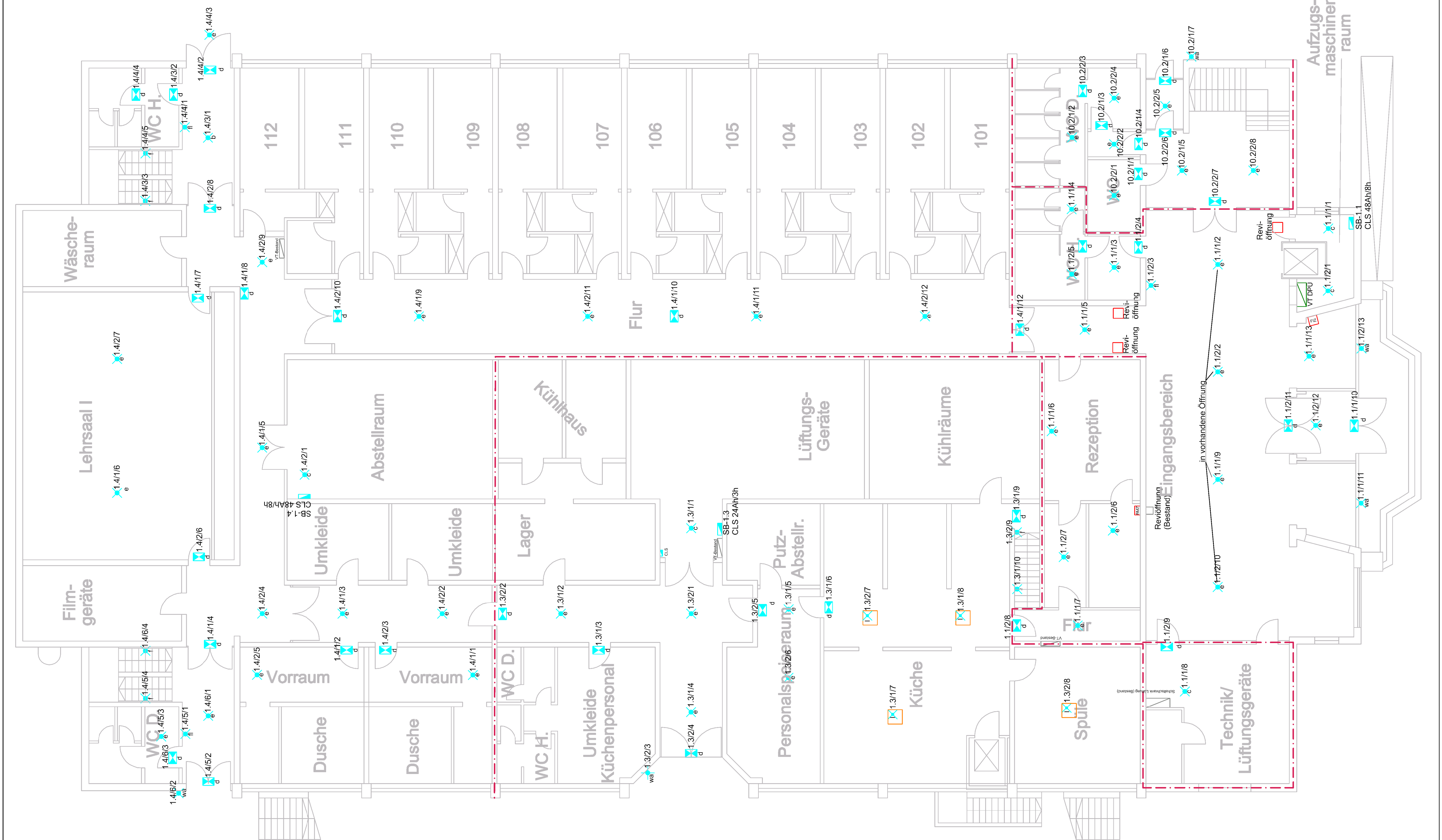


b - Sicherheitsleuchte SN 2130
 c - Sicherheitsleuchte SN 8424.12
 e - Sicherheitsleuchte SN 9424
 f - Sicherheitsleuchte SN 2004.1
 fl - Sicherheitsleuchte SN 2004.1
 wa - Sicherheitsleuchte SN 6204.2
 l - Sicherheitsleuchte integriert in Leuchte
 d - Rettungszeichenleuchte SNP 1520.1
 vorhandene Leuchte
 Brandmeldezentrale
 Feuerwehreinformatonzentrale
 Revisionsöffnung
 CLS
 VT-Bestand
 Schallschrank Lüftung Bestand
 Verteiler
 Brandabschnitt



Auftraggeber
 Südbadische Sportschule Steinbach
 Yburgstraße 115
 76534 Baden-Baden

Bauvorhaben
 Sibel Haus 1 Sportschule Steinbach
 Yburgstraße 115
 76534 Baden-Baden

planungsbüro für elektrotechnik
ALEXANDER MÜLLER
 beratung - planung - bauleitung

waldweg 2 - 77815 bühl
 tel. +49 (0)7223 - 9485-0
 www.eplan-mueller.de
 Niederlassungen:
 kronenplatz 1 - 77652 offenburg
 wiesenstraße 74 - 76539 lörrach

Index	Änderungen	geändert von
b	Entwurf, Sibel überarbeitet	02.11.2023 SAS
c	Brandabschnitte ergänzt und Stromkreisnummern eingetragen	16.11.2023 VH

Blatt:	Projekt:	2326
Größe:	Sibel Haus 1 Sportschule Steinbach	
Urspr.:	EG	
Dat.: 23.04.2022	Entwurf	
Stand		
Bearb. 29.04.2022	Name	SAS
Gepr.	SAS	
	Gewerk:	Elektroinstallation
	Maßstab:	2326-1.1-c 1:100